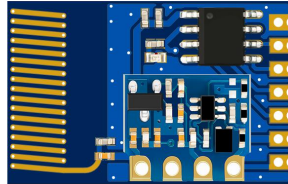




## 微-T5Apro 低功耗款发射模块



### 一、概述

微-T5Apro是微-T5A的距离增强款。特点是低功耗、远距离。模块采用高性能RF芯片和放大芯片，内置百万组遥控编码；模块有4个按键，直接连按键即可成为遥控器，视距可达300米左右，RF遥控开发非常简单。

此模块是搭配微-R5A专用的发射模块，一起组成低功耗射频遥控系统；微-R5A输出3路开关量或串口数据，有4种模式可选择：翻转、点动、互锁、串口，整套系统免开发，可快速量产；微-T5Apro大量应用于灯控开关、无线门铃、智能家居、遥控玩具、防盗报警等领域。

### 二、特点

- 宽电压2.5-3.6V
- 低功耗产品专用
- 视距300米，自带天线
- 带百万组编码ID
- 支持4个按键
- 带发射指示灯和外置灯接口



做遥控数传，用蜂鸟更远！

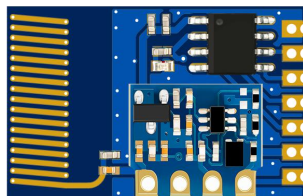
### 三、参数指标

- 工作频率: 315Mhz/433.92Mhz (默认433.92Mhz)
- 工作电压: 2.5-3.6V (典型 3V)
- 调制方式: ASK
- 频率误差:  $\pm 100\text{KHz}$
- 天线阻抗:  $50\Omega$
- 外形尺寸:  $24.38 \times 15.75\text{mm} \times 2.9\text{mm}$  [长  $\times$  宽  $\times$  厚]
- 工作温度:  $-40 \sim +85^\circ\text{C}$

### 四、注意事项

- 1、模块可接4个按键，再多可选用微-T5MAX，支持25个。
- 2、模块自带天线，请不要在天线下方敷铜、附近放置金属物体。
- 3、模块背面紧贴线路板平躺安装，支持回流焊。
- 4、如需近距离款请选用“微-T5A”。
- 5、模块最好用锂电池或干电池供电，如要用纽扣电池需2粒并联。

### 五、引脚描述





引脚	描述
GND	电源地
K0	接按键 对应接收端微-R5A 的D0输出
K1	接按键 对应接收端微-R5A 的D1输出
K2	接按键 可通过微-R5A的串口模式输出
K3	接按键 对应接收端微-R5A 的D3输出
VCC	电源正
LED	外接指示灯 请用低电流LED 串2k-10k电阻

## 六、连接方式

### 方案一

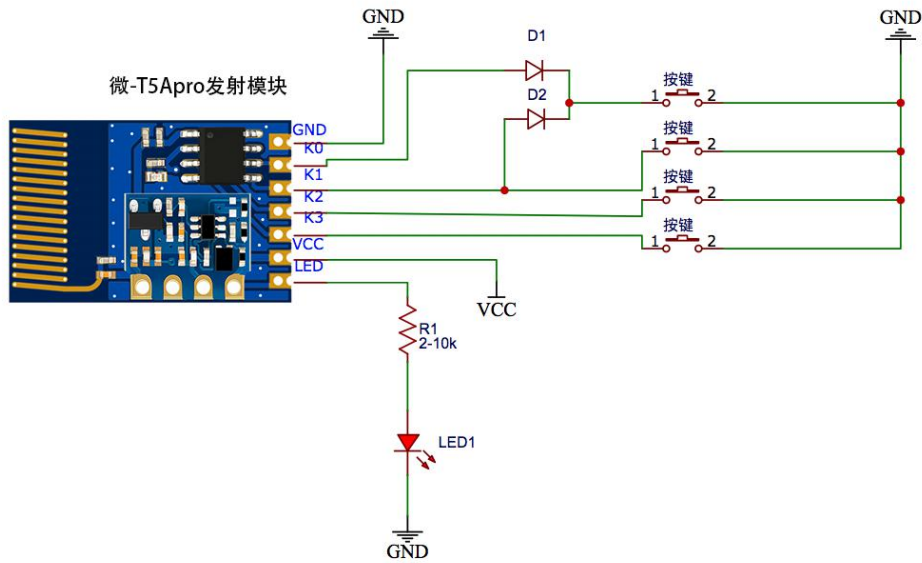


### 方案二



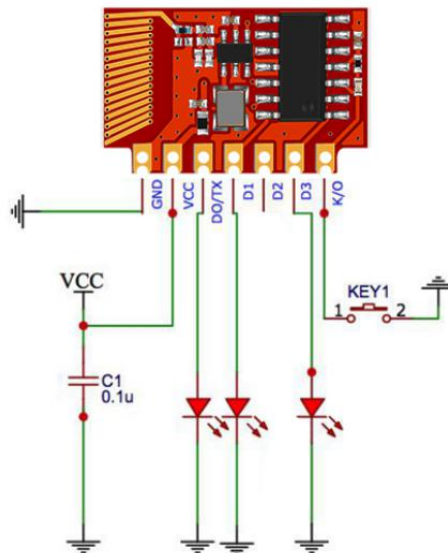
#### 注意

建议用方案一，接收端带天线，半孔设计更方便。



4个按键，低电平触发

如需更多按键，发射请选用微-T5MAX，接收选用微-R5A-M5N串口模式，微-T5MAX最多支持25个按键。



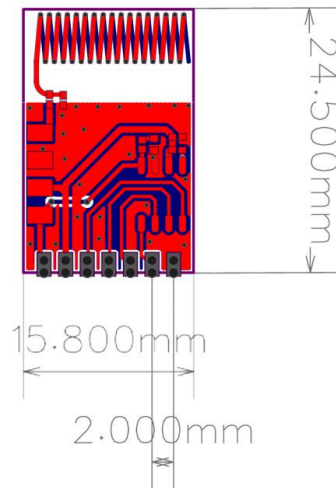
接收端模块微-R5A连接电路图



做遥控数传，用蜂鸟更远！

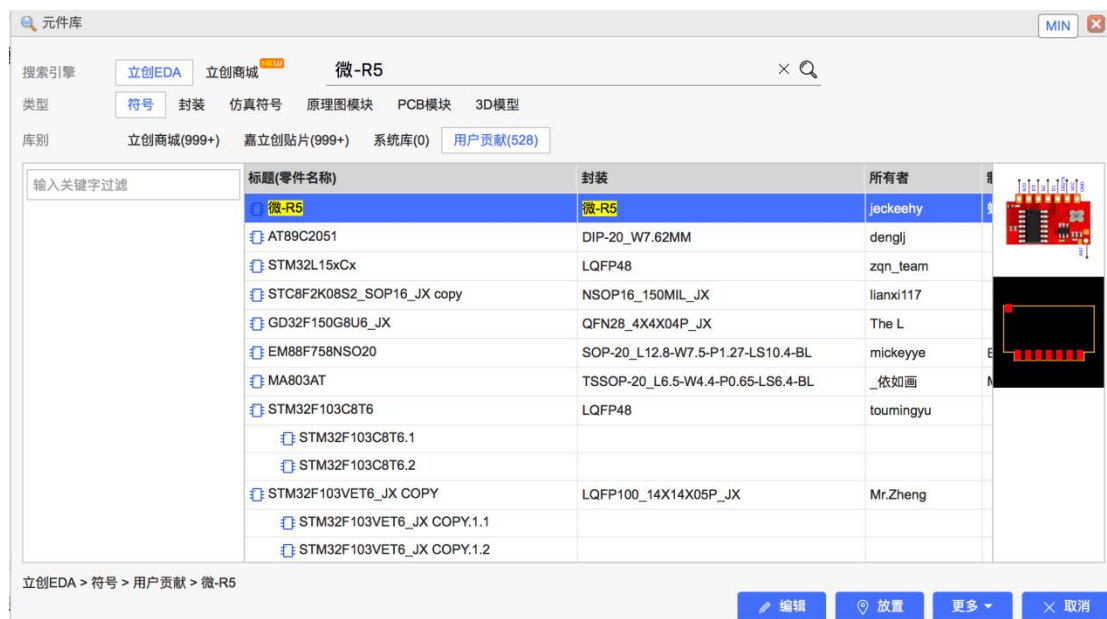
发射端用微-T5Apro时，引脚对应微-R5输出：K3-D3, K1-D1, K0-D0。

## 七、尺寸



## 八、原理图符号和封装

推荐使用高效的 PCB 工具立创 EDA (www.lceda.cn) 搜索“蜂鸟无线”或“产品型号”即可找到。





做遥控数传，用蜂鸟更远！



微信扫一扫

技术咨询+免费拿样品



微信扫一扫

产品购买+资料下载