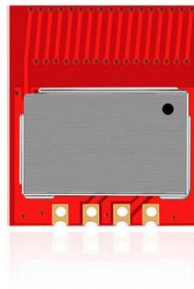




远-T4A 发射模块规格书



一、概述

远-T4A是一款具有自主知识产权、小体积、大功率的ASK/OOK低电压发射模块。该模块自带高增益PCB天线，已通过FCC和CE认证；模块采用高性能RF集成芯片，内置谐波抑制电路，具有超小体积、低功耗、宽电压范围、高稳定性、高性价比等特点。适合3V电池系统。

二、特点

- 宽电压 2-5.5V
- 低电流 9mA@3V
- 自带高增益PCB天线
- 大功率 10dBm@3V
- 内置谐波抑制电路
- 宽工作温度范围,适合严苛的工作环境



三、参数指标

- 工作频率:315MHz/433.92MHz
- 工作电压:2~5.5V
- 工作电流:9mA(3V供电,40%调制占空比)
- 调制方式:ASK/OOK
- 输出功率:10dBm(3V)
- 传输速率:0.1~9.6kbps
- 频率偏差:正负0.1MHz
- 天线阻抗:50Ω
- 数据输入:3V电平(2.2~3.6V)
- 工作温度:-20 °C 至 +70 °C

四、注意事项

- 1、DAT数据端为3V电平，应将DAT端与IC输出直接连接，不要上下拉，不要并电容。
- 2、有些编码IC(MCU)输出3.6-12V逻辑电平，请将DAT与编码IC输出之间串接一个22K电阻(3.6-5V)或51K电阻(5-12V)，以保护DAT端。
- 3、稳定的电源非常重要，请做好滤波，尽量远离大电感，DC-DC推荐用低频率的。

五、安装方式

本模块推荐贴片安装，注意PCB天线底部不要敷铜和走线。支持回流焊。



六、引脚描述



● 1.DAT 数据输入

● 2. VCC 电源

● 3.GND 接地

七、使用方式

方案一



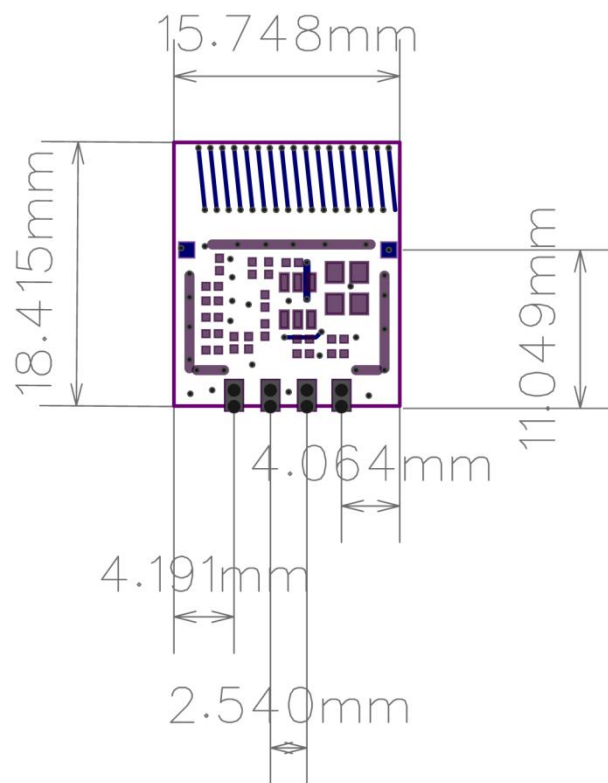
方案二



注意 一般建议用方案2，方便快捷，距离远。



八、机械尺寸





做遥控数传，用蜂鸟更远！



微信扫一扫

技术咨询+免费拿样品



微信扫一扫

产品购买+资料下载