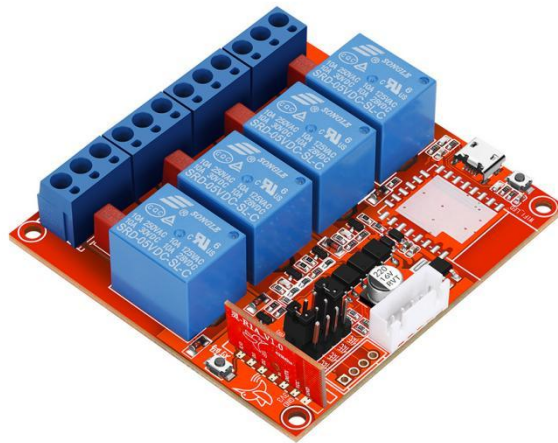
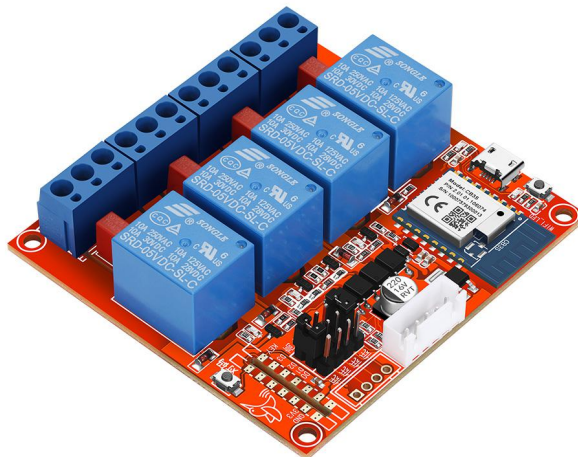




劲-A1 控制器规格书



(RF 版)



(WIFI 版)



一、概述

劲-A1是一款多功能控制器，支持4路继电器控制；特点是可直接驱动大功率电器和设备，比如灯、开关、插座、电机、家电、工农业设备等。产品分为RF版、WIFI版、4G版；RF版支持我司灵-R1/A/PRO遥控接收模块，可搭配灵-T3A/PRO和市面RF遥控器使用；WIFI版和4G版支持手机远程控制，还可设置定时、倒计时等。

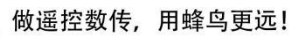
劲-A1可以做到完全免开发，是各类遥控和远程控制产品的理想选择。

二、特点

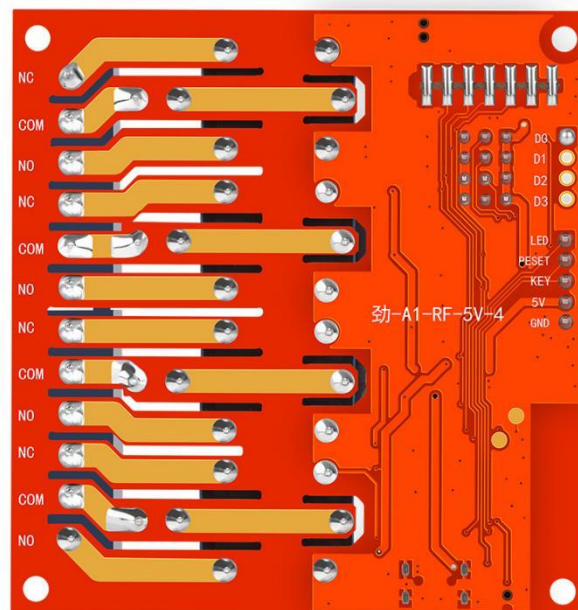
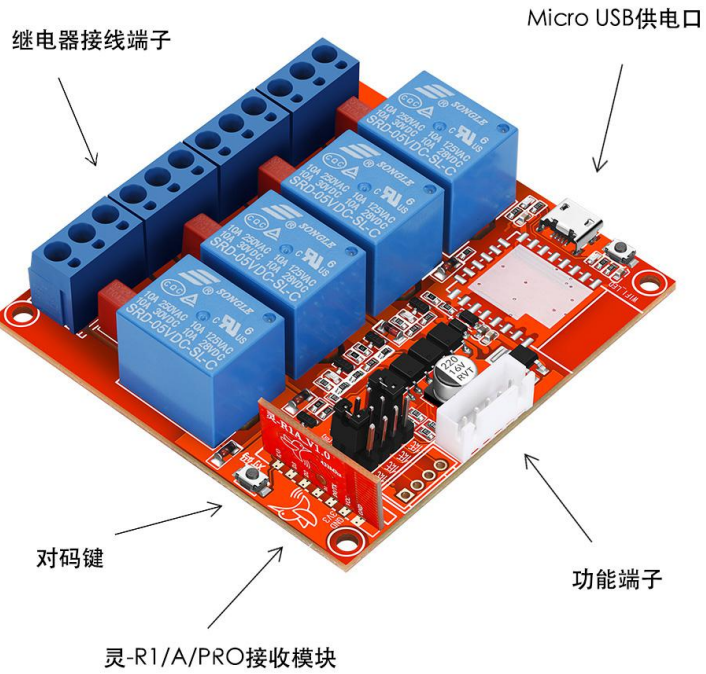
- 4路继电器控制
- 完全免开发
- 光耦隔离、过载保护
- 支持遥控器/手机控制
- 支持灵系列遥控模块

三、参数指标

- 工作频率: 315MHz/433MHz可选
- 工作电压: 4.5-5.2V(典型5V)
- 工作电流: 0.31A@4路全开, 0.04A@全关
- 传输方式: RF射频/WIFI/4G可选
- 外形尺寸: 70.00 × 70.40mm × 15.50mm [宽 × 长 × 厚], 螺丝孔径3.00mm
- 工作温度: -20 至 +70 °C
- 继电器: 5V, 10A 250VAC



4.1 RF版说明



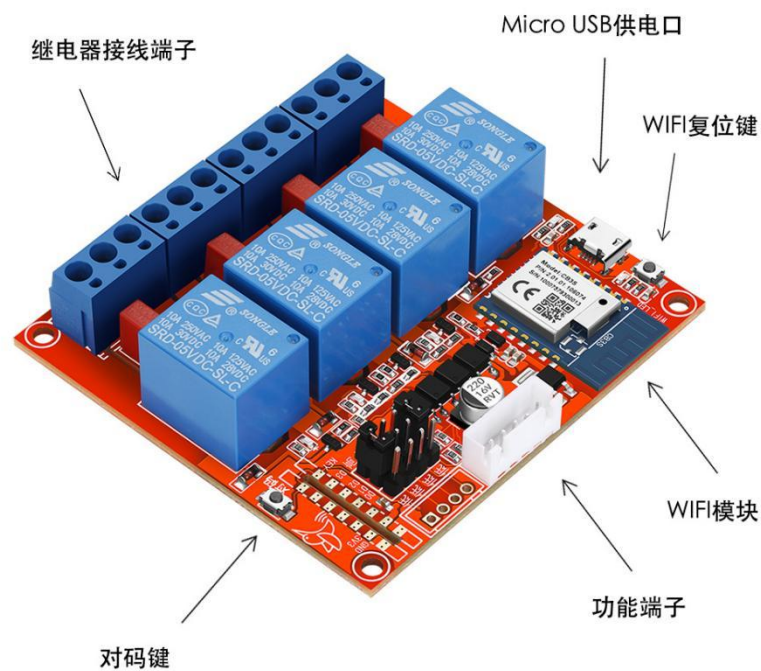
背面图



RF版“功能端子”接线说明：

引脚	描述	备注
GND	电源负	
5V	电源正	5V 供电(也可 USB 供电)
KEY	外接对码键/ 紧急关停键	外接对码按键，和板上“对码键”功能相同 RF 版：双击进入对码模式后，灵-R1 模块指示灯闪烁，再按“灵-T3A”或者遥控器按任意键可对码。 此按键还可一键关停所有输出。
RESET	NC	
LED	NC	

4.2 WIFI版说明





WIFI版“功能端子”接线说明：

引脚	描述	备注
GND	电源负	
5V	电源正	5V 供电(也可 USB 供电)
KEY	外接对码键	WF 版：长按 5 秒，WIFI 模块指示灯闪烁，操作 APP 完成对码。
RESET	WIFI 重启键	控制器在工作期间，需要紧急关停时，如正在运行的卷闸门需要急停下来，可短按此键，则全部输出变低电平。
LED	WIFI-LED	外接 WIFI-LED 灯，对码时闪烁，WIFI 正常使用为长亮。

1、下载“智能生活”APP

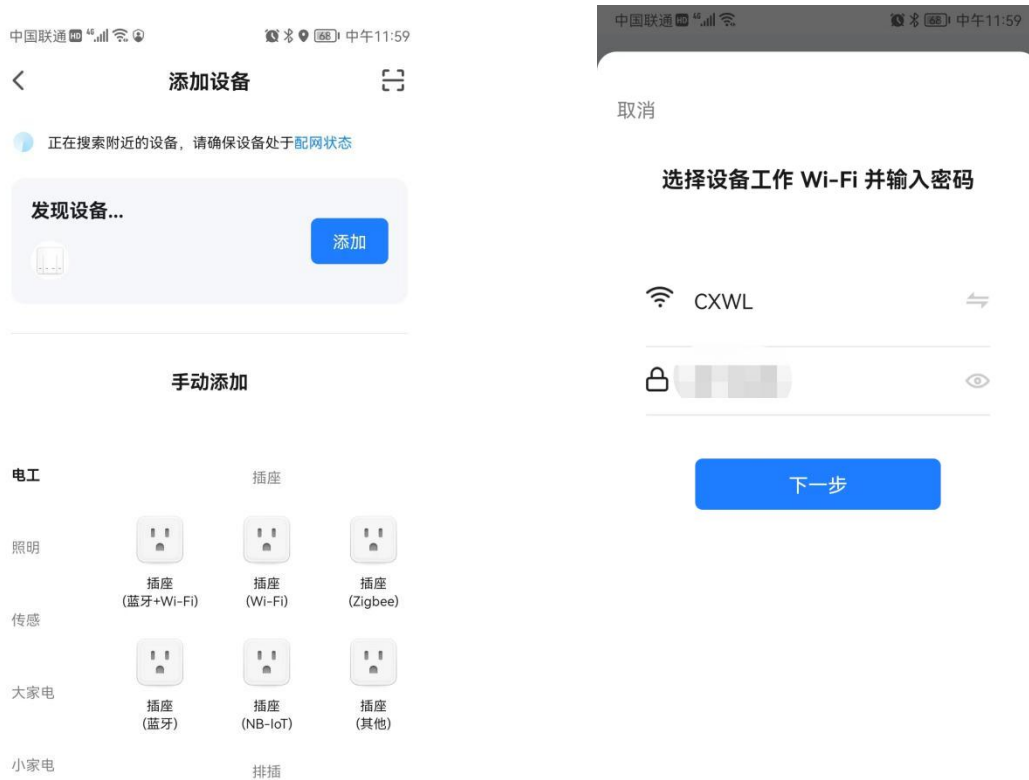
2、对码：长按对码键 5 秒，右侧 WIFI LED 灯闪，打开 APP，并打开手机蓝牙功能。





做遥控数传，用蜂鸟更远！

3、添加设备：点“添加设备”，出现“发现设备”， 点击“添加”按钮， 选择 WIFI 并输入密码。



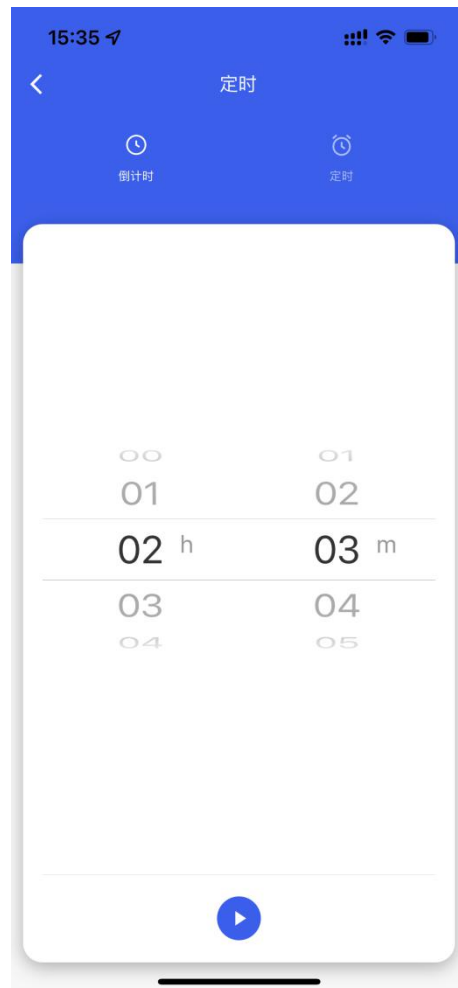
4、点击右边按键进入加入， 完成后添加成功。





做遥控数传，用蜂鸟更远！

5、使用，把设备接入到继电器上，即可使用啦；产品还有定时，倒计时、智能场景等功能。



五、命名规则

劲——A1——RF——5V——4

系列名	型号	传输版本	继电器电压	输出路数
		RF: 射频版	5V	4路
		WF: WIFI版	12V	4路
		4G: 4G版	24V	4路



做遥控数传，用蜂鸟更远！



微信扫一扫

技术咨询+免费拿样品



微信扫一扫

产品购买+资料下载