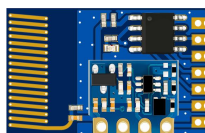




微-T5Apro 低功耗款发射模块



一、概述

微-T5Apro是微-T5A的距离增强款。特点是低功耗、远距离。模块采用高性能RF芯片和放大芯片, 内置百万组遥控编码; 模块有4个按键, 直接连接键即可成为遥控器, 视距可达300米左右, RF遥控开发非常简单。

此模块是搭配微-R5A专用的发射模块, 一起组成低功耗射频遥控系统; 微-R5A输出3路开关量或串口数据, 有4种模式可选择: 翻转、点动、互锁、串口, 整套系统免开发, 可快速量产。

微-T5Apro大量应用于灯控开关、无线门铃、智能家居、遥控玩具、防盗报警等领域。

二、特点

- 宽电压2.5-3.6V
- 低功耗产品专用
- 视距300米, 自带天线
- 带百万组编码ID



- 支持4个按键
- 带发射指示灯和外置灯接口

三、参数指标

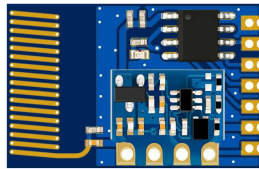
- 工作频率: 315Mhz/433.92Mhz (默认433.92Mhz)
- 工作电压: 2.5-3.6V (典型 3V)
- 发射功率: 22dBm@3V
- 发射电流: 35mA@3V
- 调制方式: ASK
- 频率误差: $\pm 0.1\text{MHz}$
- 天线阻抗: 50Ω
- 外形尺寸: $24.38 \times 15.75\text{mm} \times 2.9\text{mm}$ [长 \times 宽 \times 厚]
- 工作温度: $-30 \sim +85^\circ\text{C}$

四、注意事项

- 1、模块可接4个按键, 再多可选用微-T5MAX, 支持25个。
- 2、模块自带天线, 请不要在天线下方敷铜、附近放置金属物体。
- 3、模块背面紧贴线路板平躺安装, 支持回流焊。
- 4、如需近距离款请选用“微-T5A”。
- 5、模块最好用锂电池或干电池供电, 如要用纽扣电池需2粒并联。



五、引脚描述



引脚	描述
GND	电源地
K0	接按键 对应接收端微-R5A 的D0输出
K1	接按键 对应接收端微-R5A 的D1输出
K2	接按键 可通过微-R5A的串口模式输出
K3	接按键 对应接收端微-R5A 的D3输出
VCC	电源正
LED	外接指示灯 请用低电流LED 串2k-10k电阻

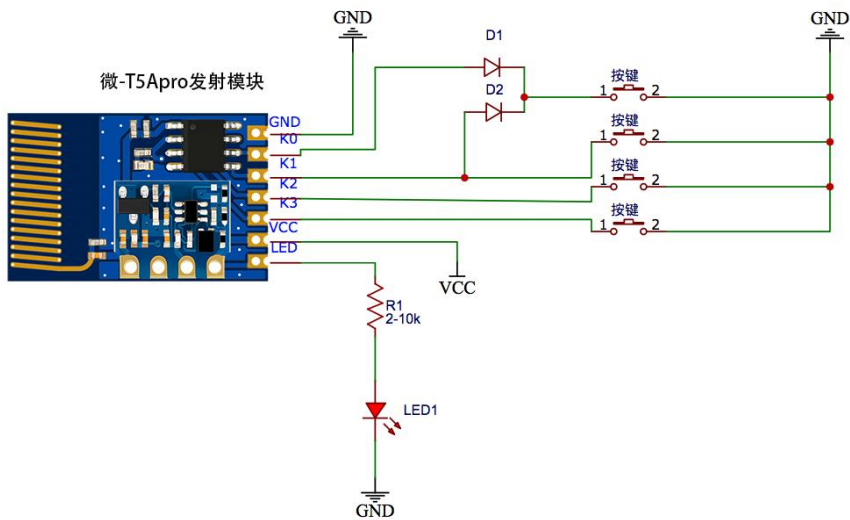
六、用法



方案一



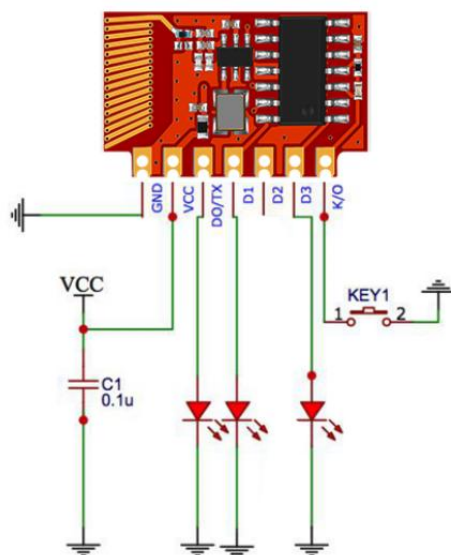
方案二



4个按键, 低电平触发



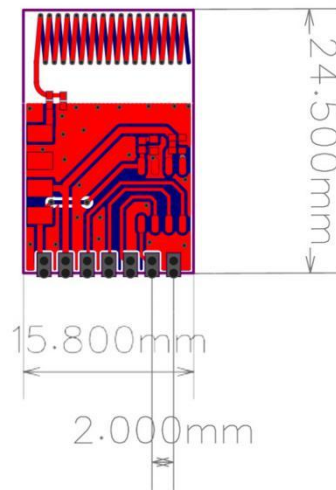
如需更多按键, 发射请选用微-T5MAX, 接收选用微-R5A-M5N串口模式, 微-T5MAX最多支持25个按键。



接收端模块微-R5A连接电路图

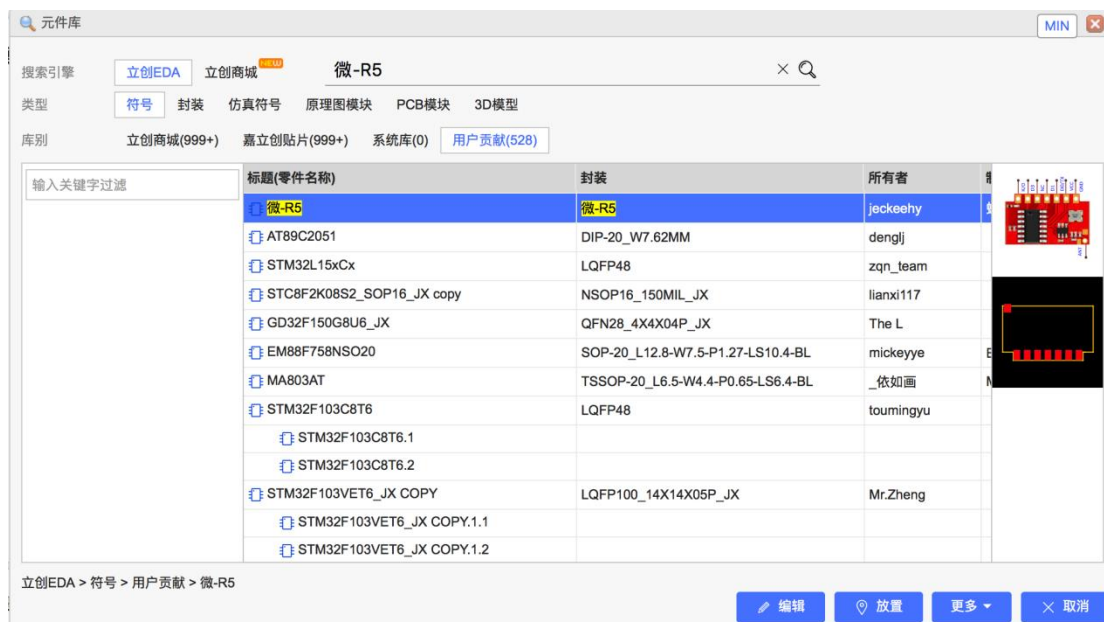
发射端用微-T5Apro时, 引脚对应微-R5输出: K3-D3, K1-D1, K0-D0。

七、尺寸



八、原理图符号和封装

推荐使用高效的 PCB 工具立创 EDA (www.lceda.cn) 搜索“蜂鸟无线”或“产品型号”即可找到。





九、辅助工具

为了节省开发时间, 建议购买以下工具

遥控助手	信号助手
	
不同点: 1、测数据值 2、有编码类型要求(1527、2262、2260 等)	不同点: 1、测信号强度 2、不限编码(ASK 调制)
用途: 1、显示遥控器/发射模块的地址码和按键值 2、显示遥控频率、脉宽、编码类型 3、遥控产品批量测试	用途: 1、显示遥控器/发射模块信号强弱(相对值) 2、对比天线好坏 3、遥控产品批量测试
尺寸: 8.2x4.5x1.6cm	尺寸: 8.2x4.5x1.6cm
供电: TYPE-C	供电: TYPE-C
 微信扫码购买	 微信扫码购买



遥控数传, 蜂鸟更远!

何 杨

蜂鸟无线

13570812706



微信扫一扫

技术咨询+获取详细资料



微信扫一扫

产品购买+资料下载