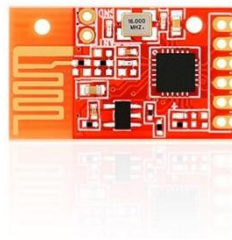




灵-TR2/LC12S 过认证指南



一、综述

此无线模块工作于2.4-2.5Ghz频段，可根据需要自行调节频率，范围2400Mhz到2480Mhz，FCC/CE认证机构一般会测试无线模块信号的频偏、功率、谐波等，会要求测试低、中、高三种频率（比如2402Mhz、2442Mhz、2480Mhz），请按照此指南操作。

二、所需物品

名称	下单型号	说明
LC12S认证套件 FCC/CE认证 (TT/TZ选一)	LC12S_TT 数量：5个 单价：9元/个 合计：45元	调制波套件，视认证机构要求选择 赠送： 3条 SMA 连接线: ZJ01 2条杜邦线: DBX-20CM-GM 2条 2.0 排针: P-2.0-40P 1个串口 DEMO（含配件）
	LC12S_TZ 数量：5个 单价：9元/个 合计：45元	载波套件，视认证机构要求选择 赠送： 3条 SMA 连接线: ZJ01 2条杜邦线: DBX-20CM-GM 2条 2.0 排针: P-2.0-40P 1个串口DEMO（含配件）



灵-TR2认证套件 FCC/CE认证 (TT/TZ选一)	灵-TR2_TT 数量：5个 单价：9元/个 合计：45元	调制波，视认证机构要求选择 赠送： 3条SMA连接线：ZJ01 2条杜邦线：DBX-20CM-GM 2条2.0排针：P-2.0-40P 1个串口DEMO（含配件）
	灵-TR2_TZ 数量：5个 单价：9元/个 合计45元	载波，视认证机构要求选择 赠送： 3条SMA连接线：ZJ01 2条杜邦线：DBX-20CM-GM 2条2.0排针：P-2.0-40P 1个串口DEMO（含配件）

辐射可以直接测， 传导需要做这2步：

- 1、如图，将模块上位置②的电阻去掉。
- 2、将SMA连接线的内芯焊接到模块位置①的ANT焊盘，屏蔽层焊接到GND焊盘。



三、测试步骤

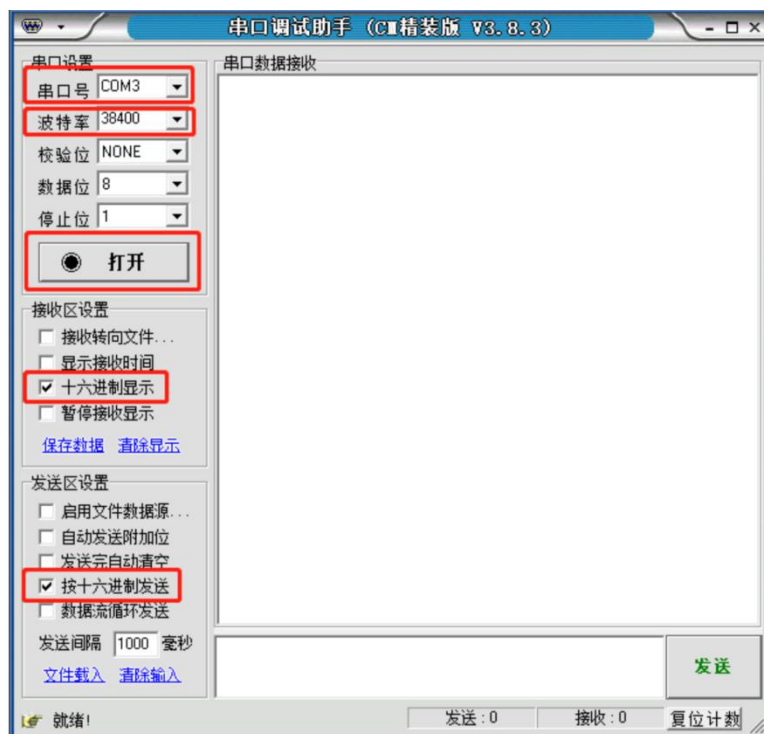
- 1、将模块焊接上2.0mm排针，插入到串口demo板，打开电源。



- 2、连接USB转接板到电脑，打开对应的COM口
- 3、打开串口调试助手（www.fengniaorf.com可下载），按照红色框内设置好。



做遥控数传，用蜂鸟更远！



4、设置要求的频率（2400~2480Mhz），发送0-80即可，返回对应的数字，说明设置成功，0对应2400Mhz，80对应2480Mhz，以此类推。

5、此时模块会自动在设置的频率上发射信号，即可去做认证测试。

四、注意事项：

- 1、模块断电后频率会自动恢复到2400Mhz。
- 2、认证前先问好所需要的频率。
- 3、认证专用模块和套件，请咨询我司销售人员购买。
- 4、模块会自动发射，不需外部驱动。



微信扫一扫

关注微信公众号下载应用资料