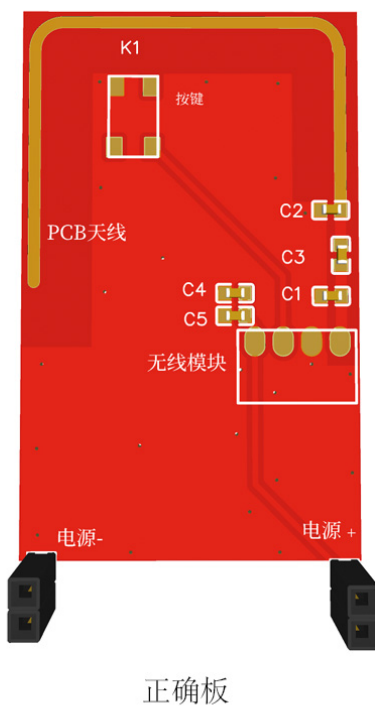
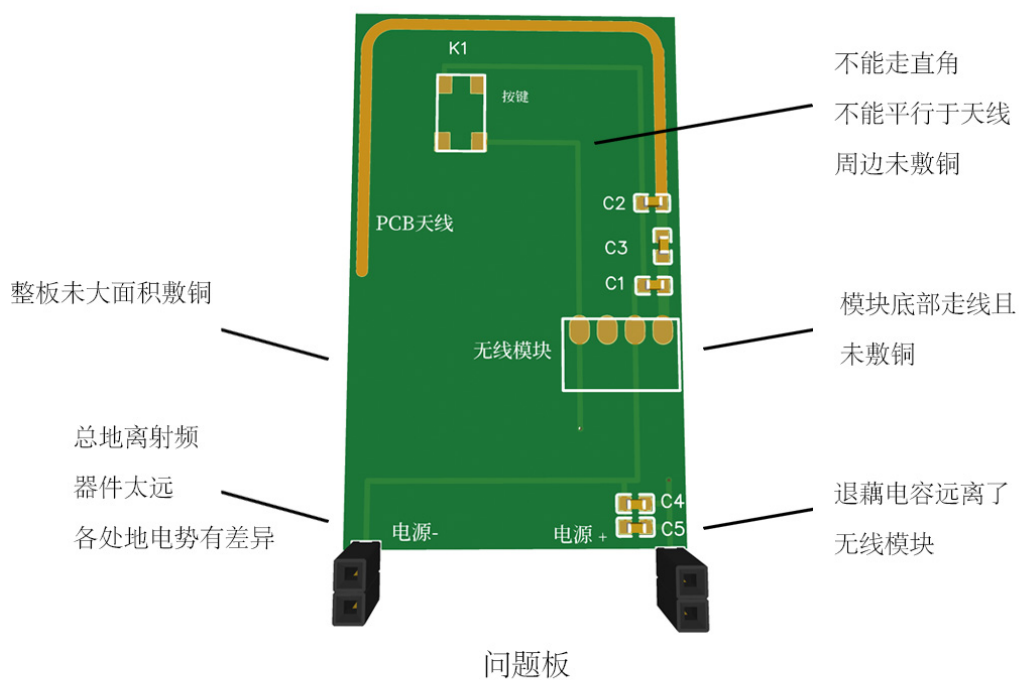




## PCB 布线简易说明





## 注意事项：

- 1、走线不能和天线平行，角度最好 $135^{\circ}$ 左右，否则容易自激。
- 2、天线正下方和周边3-5mm区域不要敷铜或布线。
- 3、其他区域应大面积敷铜。
- 4、多层之间的地，要添加过孔，确保各处的地电动势相同。
- 5、退藕电容要尽量靠近无线模块或芯片。
- 6、天线附近不能有金属，螺钉孔等。
- 7、天线效果和外壳关系很大，天线附近的外壳不能用金属或金属漆。
- 8、尽量不要有裸露的走线，尽量用敷铜包围。



问题板实例