



远-R3 微型接收模块规格书



一、概述

远-R3是一款具有自主专利技术的微型无线接收模块，模块采用高性能RF集成芯片，内部集成了射频放大器、混频器、中频放大器、频率综合器、自动增益控制、参考振荡器、滤波器、解调器等全部功能，是各类无线遥控产品的理想选择。

二、特点

- 高灵敏度-113dBm
- 超小体积

三、参数指标

- 工作频率:433.92Mhz
- 工作电压:2.8-5.5V
- 工作电流:5.5mA@433Mhz
- 调制方式:ASK/OOK



- 灵敏度:-113dBm
- 频率带宽:350KHz
- 天线阻抗:50Ω
- 休眠电流:0.1uA
- 数据输入:兼容CMOS 3-5V电平标准
- 外形尺寸:14.35 × 9.14 × 2.0mm [长 × 宽 × 厚]
- 工作温度:-20 至 +75 °C (可定制工业级)

四、注意事项

- 1、DAT数据端兼容3-5V电平，应将DAT端与IC输出直接连接，不要上下拉，不要并电容。
- 2、稳定的电源非常重要，请做好滤波，尽量远离大电感，DC-DC推荐用低频率的。

五、安装方式

贴片，支持回流焊。



六、引脚描述



引脚	功能	说明
GND	地	
SHUT	休眠	工作模式：0；休眠模式：1
DATA	数据	
VCC	电源	3.5-5.5V
ANT	天线	50欧

七、使用方式

方案一



方案二





做遥控数传，用蜂鸟更远！

方案三：搭配我司 FNYK 系列遥控器：

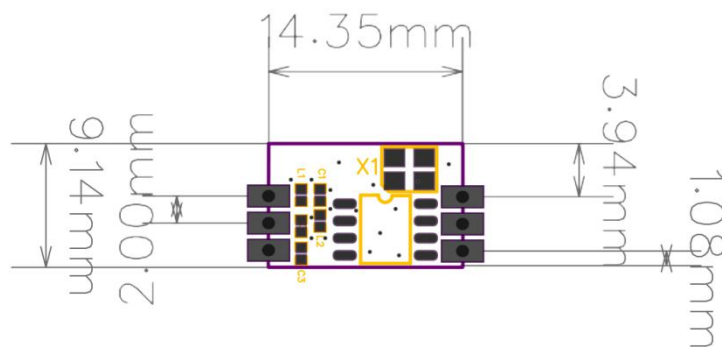


蜂鸟无线



4路，搭配灵-R1/A/Pro或劲系列使用
FNYK-01射频遥控器 (315/433MHz可选)

八、机械尺寸



九、关于天线

天线非常重要，不接天线或天线不当会严重影响效果，模块通常用3种天线：


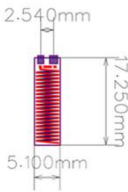

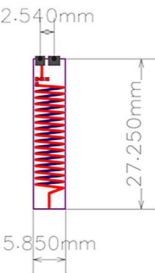
第 1 种：拉杆天线或单股/多股导线，315MHz对应230mm长、433.92MHz对应170mm长,直径0.5mm至5mm,使用这种天线时要注意尽量将天线展开并远离金属体，天线效果好。

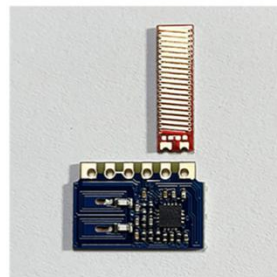
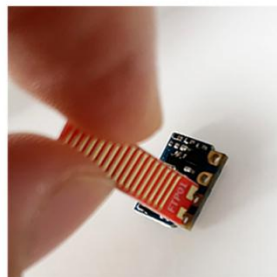
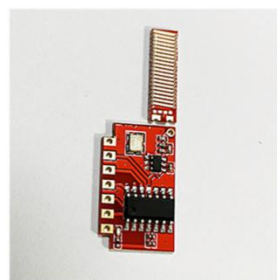
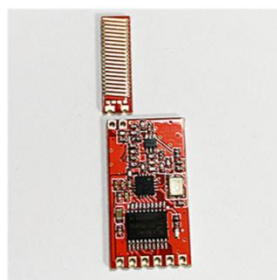
第 2 种：PCB天线，易过FCC等认证、一致性好,但需要专门设计,本公司提供设计服务。

第 3 种：贴片天线，距离要远穿透要好，以下天线可胜任：



做遥控数传，用蜂鸟更远！

型号	图片	频率	增益	尺寸
FTP13/14		433Mhz	3.0dBi	
FTP14P		433Mhz	4.0dBi	



说明：

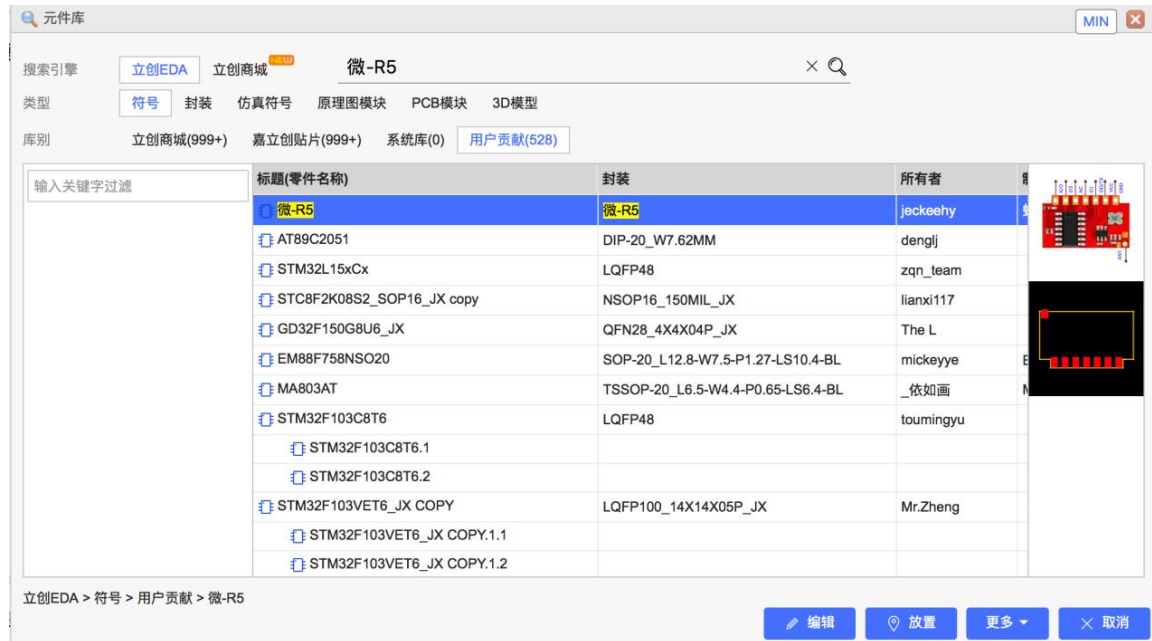
- 1、请将A、G连接到无线模块的ANT和GND。
- 2、也可只接ANT，视实际效果定。
- 3、天线底部不要布线或敷铜。
- 4、天线可贴片、可直立安装。



做遥控数传，用蜂鸟更远！

十、原理图符号和封装

推荐使用高效的国产 PCB 设计工具：立创 EDA（www.lceda.cn）直接搜索“蜂鸟无线”或“产品型号”即可找到





做遥控数传，用蜂鸟更远！



微信扫一扫

技术咨询+免费拿样品



微信扫一扫

产品购买+资料下载