



L24YK 过认证指南



一、综述

此2款无线模块工作于2.4-2.5Ghz频段，具体频率可以在2400Mhz到2480Mhz自行调节，FCC/CE认证机构一般会测试无线模块信号的频偏、功率、谐波等，会要求测试低、中、高三种频率（比如2402Mhz、2442Mhz、2480Mhz），请按照此指南操作。

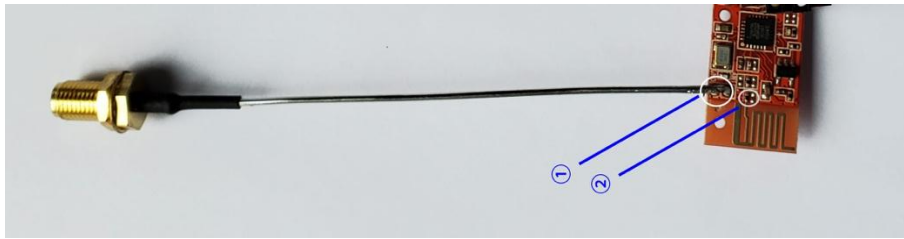
二、所需物品

名称	下单型号	说明
L24YK认证套件 (TT/TZ选一)	L24YK-TX_TT 数量：5个 单价：9元/个 合计：45元	调制波，视认证机构要求选择 赠送： 3条 SMA 连接线: ZJ01 2条杜邦线: DBX-20CM-GM 1个串口DEMO（含配件）
	L24YK-TX_TZ 数量：5个 单价：9元/个 合计：45元	载波，视认证机构要求选择 赠送： 3条 SMA 连接线: ZJ01 2条杜邦线: DBX-20CM-GM 1个串口DEMO（含配件）



辐射可以直接测， 传导需要做这2步：

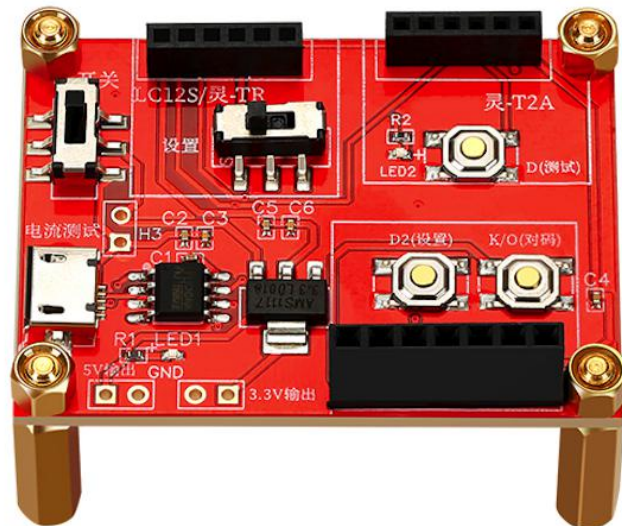
- 1、如图，将模块上位置②的电阻去掉。
- 2、将SMA连接线的内芯焊接到模块位置①的ANT焊盘，屏蔽层焊接到GND焊盘。



三、步骤

- 1、无线模块连接到串口DEMO的LC12S位置（背面），对应引脚如下表：

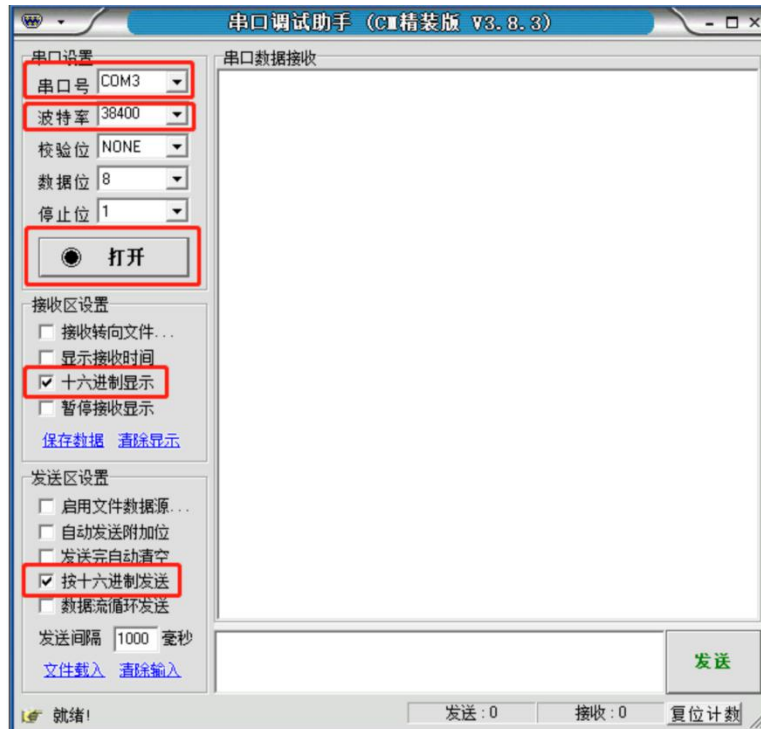
串口DEMO	L24YK
VCC	VCC
GND	GND
TXD	B1
RXD	B2



- 2、连接USB转接板到电脑，打开对应的COM口
- 3、打开串口调试助手（www.fengniaorf.com可下载），按照红色框内设置好。



做遥控数传，用蜂鸟更远！



4、设置要求的频率（2400-2480Mhz），发送0-80即可，返回对应的数字，说明设置成功，0对应2400Mhz，80对应2480Mhz，以此类推。

5、此时模块会自动在设置的频率上发射信号，即可去做认证测试。

四、注意事项：

- 1、模块断电后频率会自动恢复到2400Mhz。
- 2、认证前先问好所需要的频率。
- 3、认证专用模块套件，请咨询我司销售人员购买。
- 4、模块上电会自动发射，不需外部驱动。



微信扫一扫

关注微信公众号下载应用资料